

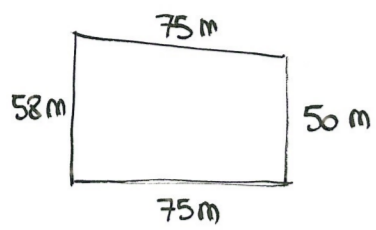
# DATI DI PROGETTO

COMPLESSO RESIDENZIALE PER STUDENTI UNIVERSITARI

→ 100 STUDENTI

NUMERO MAX. DI PIANI → 6 pft

SUPERFICIE TERRITORIALE LOTTO → 4050 m<sup>2</sup>



SUPERFICIE FONDARIA

→ SUP. PRIVATA = 2550 m<sup>2</sup>

→ SUP. PUBBLICA = 1500 m<sup>2</sup>

SUPERFICIE EDIFICABILE → 3200 mq SLP

## NORMATIVA DI RIFERIMENTO

DM n° 27/2011 "standard minimi qualitativi e linee guida relative ai parametri tecnici ed economici"

### AF1

incluso servizio igienico

m<sup>2</sup> ≥ 12,5 m<sup>2</sup>

CAMERA SINGOLA

escluso servizio igienico

m<sup>2</sup> ≥ 11 m<sup>2</sup>

m<sup>2</sup> ≥ 19 m<sup>2</sup>

CAMERA DOPPIA

m<sup>2</sup> ≥ 16 m<sup>2</sup>

m<sup>2</sup> ≥ 13,75 m<sup>2</sup>

CAMERA SINGOLA UTENTI DISABILI

m<sup>2</sup> ≥ 12,1 m<sup>2</sup>

Servizi igienici condivisibili tra max 3 persone → ≥ 3 m<sup>2</sup>

### ACCESSO DISTRIBUZIONE

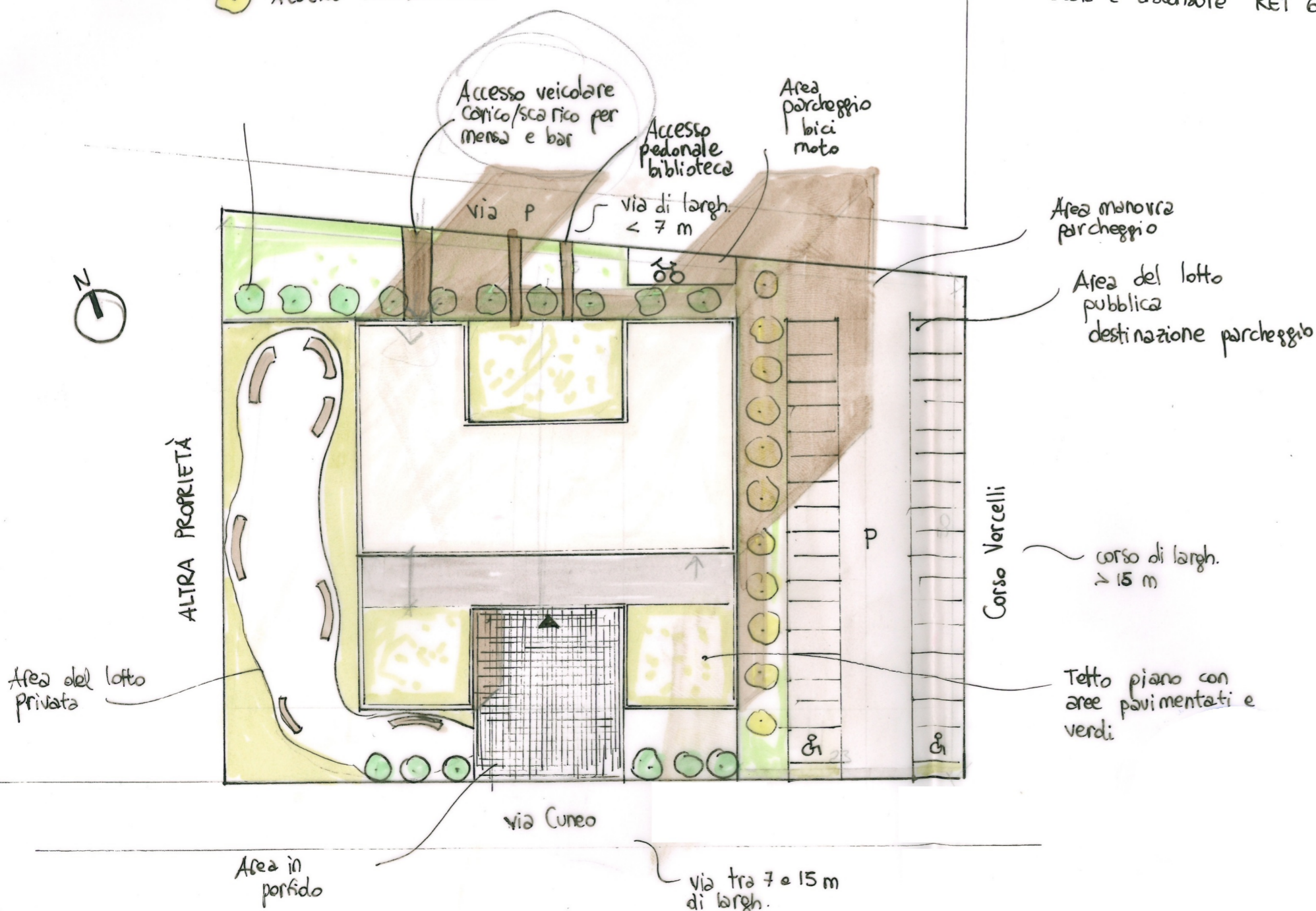
≤ 35%

- ingresso
- percorsi
- servizi igienici

### PARCHEGGI AUTO E SERVIZI IMPIANTI

## PLANIMETRIA GENERALE - scala 1:500

- ALBERO FOGLIA CADUCA
- ALBERO SEMPREVERDE



15 NOVEMBRE '18

TEMA 2

TAV. 1

### AF2

- sala studio
- sala riunioni → ad uso studenti → lezioni/seminari
- arredo flessibile

- biblioteca + vani servizio connessi
- sala conferenze + vani servizio connessi
- auditorium + vani servizio connessi

5 m<sup>2</sup> p/a

### AF3

- sala video
- sala musica
- spazio internet
- sala giochi (feste studenti)
- palestra fitness + spogliatoi e servizi igienici per eventuale utenza esterna

### AF4

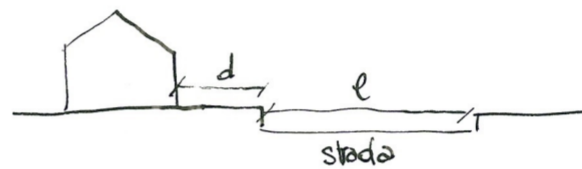
- lavanderia/stireria
- parcheggio bici
- guardaroba
- deposito biancheria e pulizia
- magazzino
- mensa
- bar
- minimarket
- spogliatoi personale

1 m<sup>2</sup> p/a

AF2 + AF3 + AF4

TOT. 6 m<sup>2</sup>

- art 873 cod. civile D = 5m da altra proprietà
- Dlgs 285/92, DM 1444/8 DISTACCHI DA STRADA



- ℓ < 7 → d = 5
- 7 < ℓ < 15 → d = 7,5
- ℓ > 15 → d = 10

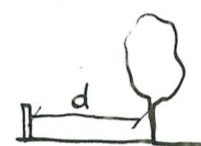
### DISTANZE ALBERI DA CONFINE



siepe d = 0,5



piccolo fusto d = 1,5



alto fusto d = 3

- L. 122/89 TOGNOLI - PARCHEGGI ogni 10mc → 1 mq parcheggio

- DM 5/7/75 DIMENSIONE MINIMA AMBIENTI ABITABILI

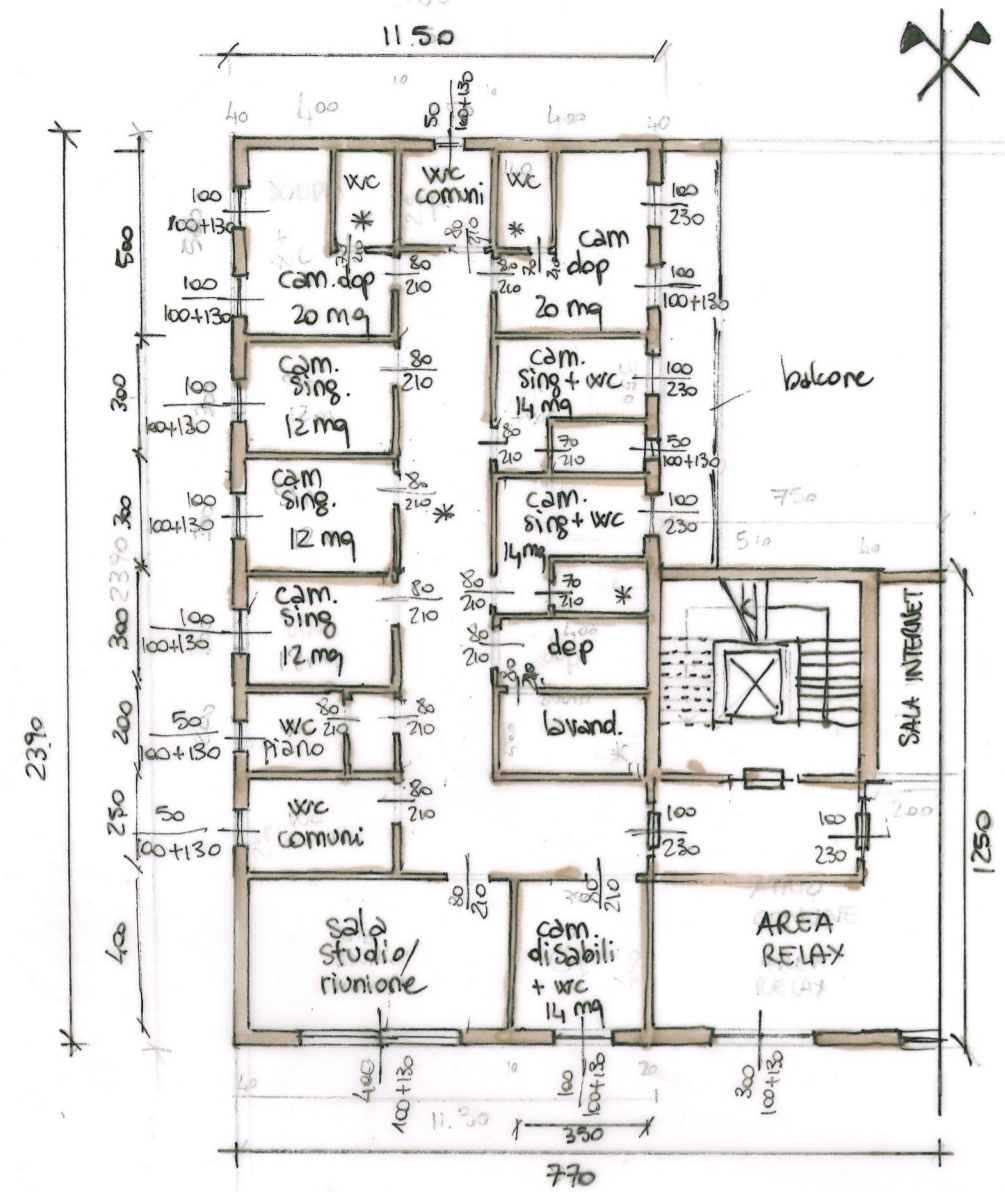
- h ≥ 2,70
- h ≥ 2,40 → vani accessori
- superfici aerilluminanti ≥ 1/8 sup. pavimento

- DM 246/87 VVF

Edifici con altezza antincendio da 12 a 24 m

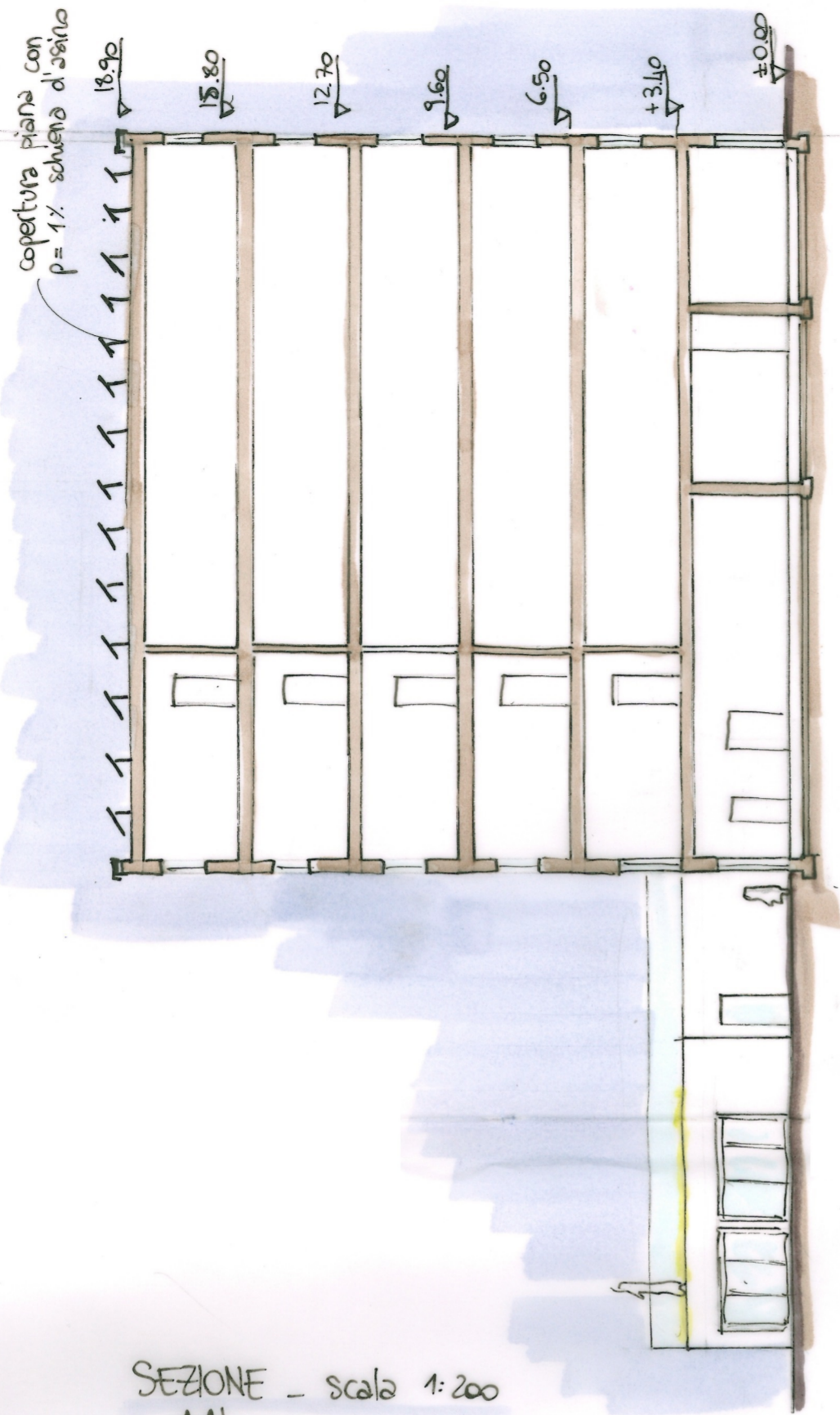
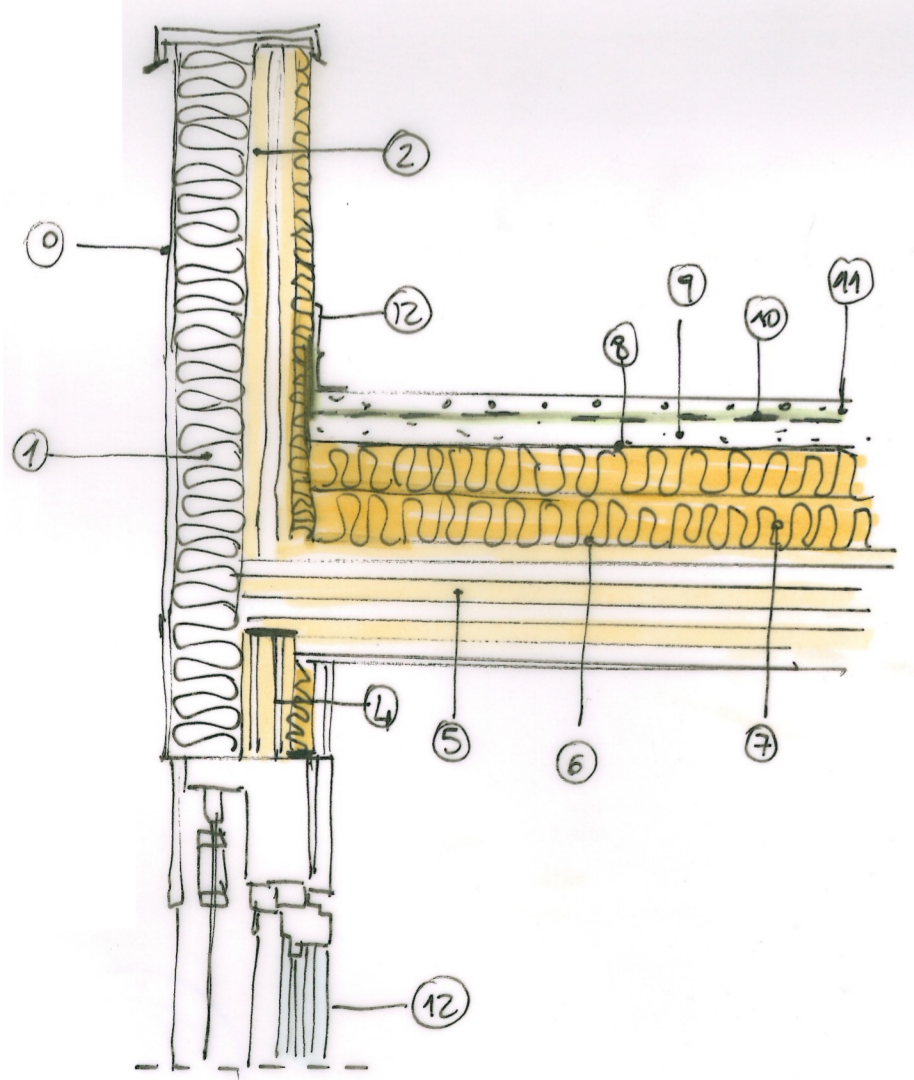
- sup. compartimento → 8000 mq
- sup. max. di competenza scala → 500 mq
- scala e ascensore REI 60

\* ventilazione meccanica



PIANTA PIANO TIPO - scala 1:200

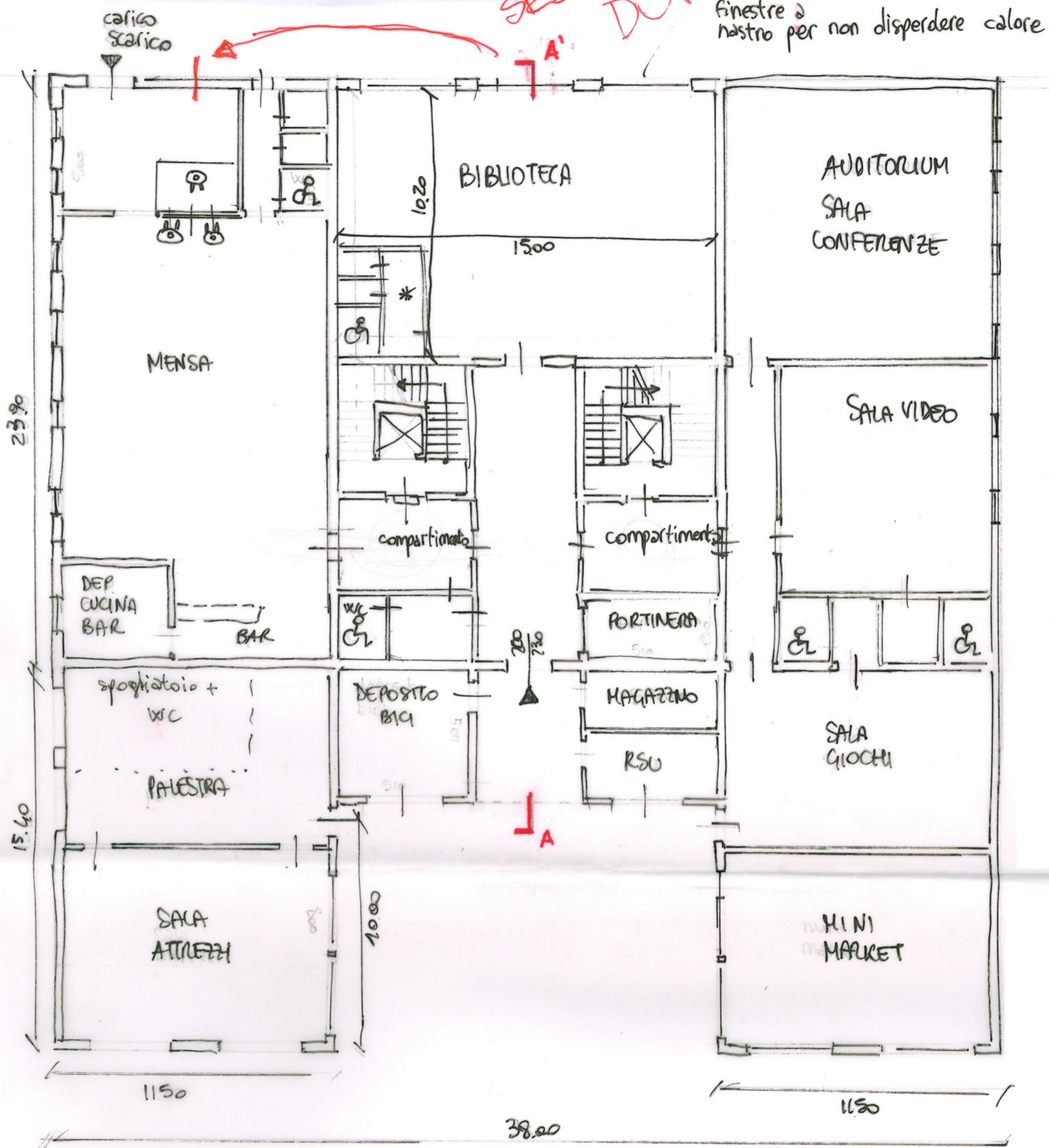
PARTICOLARE COSTRUTTIVO - fuori scala



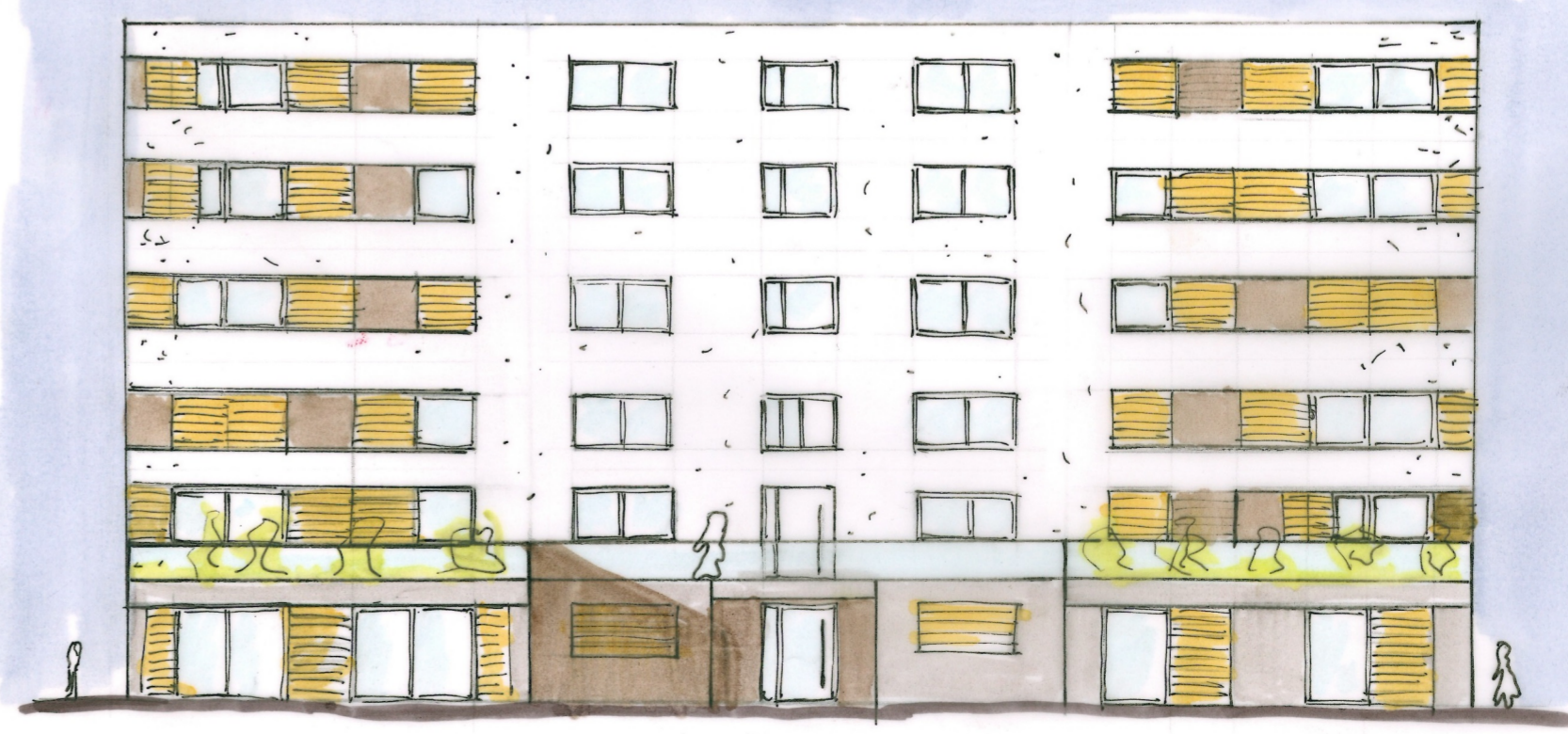
SEZIONE - scala 1:200  
AA'

- ⑫ Intonaco
- ⑪ Cappotto in lana minerale
- ⑩ Parapetto strutturale in xLAM
- ⑨ Nastro adesivo tenuta all'aria
- ⑧ Guarnizione fonoassorbente
- ⑦ Solaio strutturale in xLAM
- ⑥ Barriera al vapore
- ⑤ Isolante alta densità 100 + 100 mm
- ④ Telo di protezione in polietilene
- ③ Massetto di pendenza
- ② Quarsa bituminosa
- ① Ghiaia di protezione
- ⑫ Serramento a taglio termico con zanzariera e oscurante

PIANTA PIANO TERRA - scala 1:200



PROSPETTO SUD - scala 1:200



15 NOVEMBRE '18 | TEMA 2

TAV.2