

Questionario per la rilevazione dell'opinione dei docenti a.a.2015/16

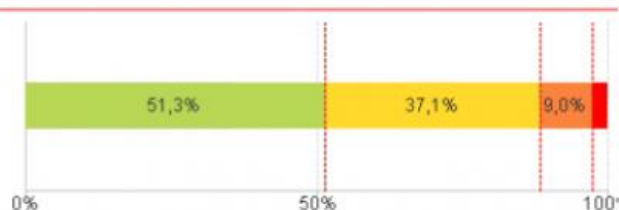
AMBITO	#	DOMANDE
Corso di Studio	1	Il carico di studio degli insegnamenti previsti nel periodo di riferimento è accettabile?
	2	L'organizzazione dell'orario degli insegnamenti previsti nel periodo di riferimento è accettabile?
	3	L'organizzazione degli esami degli insegnamenti previsti nel periodo di riferimento è accettabile?
	4	L'orario delle lezioni degli insegnamenti previsti nel periodo di riferimento è stato consegnato in modo tale da consentire una frequenza adeguata degli studenti?
	5	L'orario delle lezioni degli insegnamenti previsti nel periodo di riferimento è stato consegnato in modo tale da consentire una attività adeguata di studio individuale degli studenti?
Aule, attrezzature e servizi di supporto	6	Le aule in cui si sono svolte le sue lezioni sono adeguate (si vede, si sente, si trova posto)?
	7	I locali e le attrezzature per lo studio e le attività didattiche integrative (biblioteche, laboratori, ecc.) sono adeguati?
	8	Il servizio di supporto fornito dagli uffici di segreteria è stato soddisfacente?
Didattica	9	Le conoscenze preliminari possedute dagli studenti frequentanti sono risultate sufficienti per la comprensione degli argomenti trattati a lezione e previsti nel programma d'esame?
	10	Si ritiene soddisfatto del grado di attenzione e di partecipazione degli allievi durante le lezioni ed esercitazioni?
	11	Si ritiene soddisfatto del grado di continuità con cui gli allievi hanno seguito le lezioni ed esercitazioni?
	12	Si ritiene soddisfatto del grado di correttezza degli allievi nei rapporti con il docente?
	13	Sono previste modalità di coordinamento sui programmi degli insegnamenti previsti nel periodo di riferimento?
	14	L'illustrazione delle modalità di esame è stata recepita in modo chiaro?
	15	Si ritiene complessivamente soddisfatto/a dell'insegnamento svolto?

Numero di incarichi monitorati, questionari erogati e tasso di risposta a.a. 2015/16 – Ateneo

Dati di riepilogo

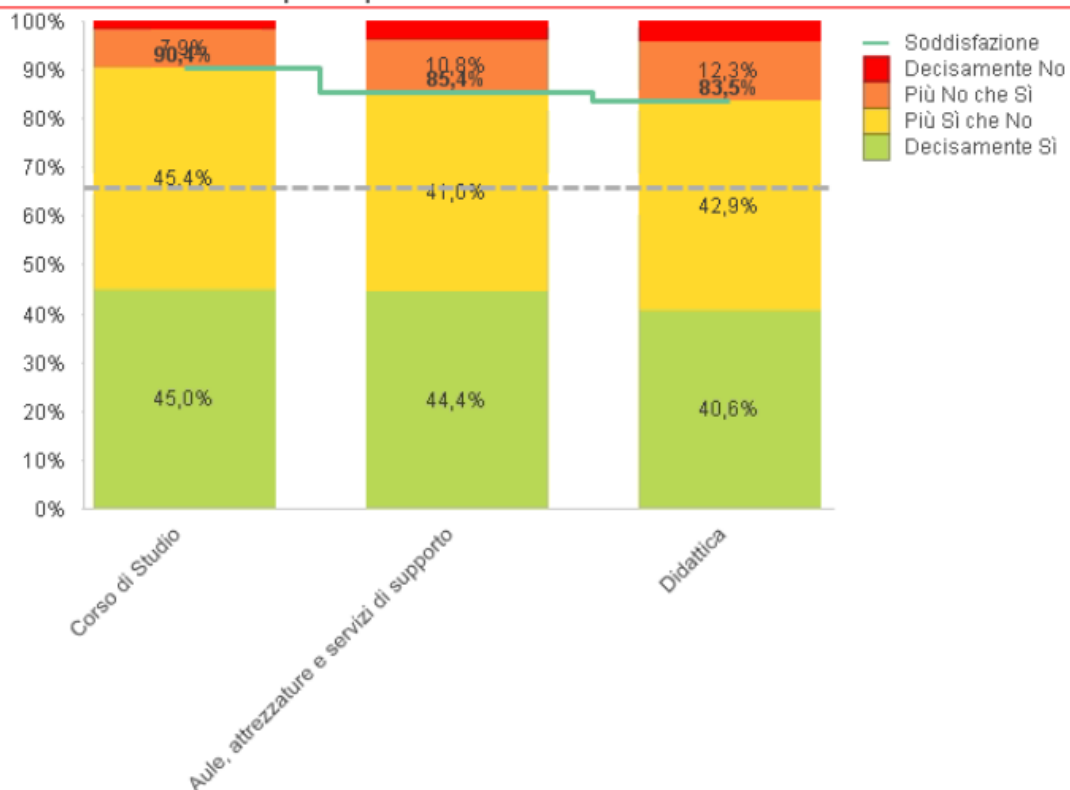
	Anno 2014/15	Anno 2015/16	Variazione
N°Incarichi	1354	1354	+0,0%
Questionari compilati	1104	1116	+1,1%
Tasso di risposta	81,5%	82,4%	+0,9%
Soddisfazione	86,2%	88,4%	2,2%

Distribuzione percentuale delle risposte



Percentuale di soddisfazione per Macroarea a.a. 2015/16 – Ateneo

Soddisfazione e distribuzione risposte per Macroarea



Percentuale di soddisfazione a.a. 2015/16 per domanda – Ateneo

Soddisfazione e Distribuzione risposte per Domanda

